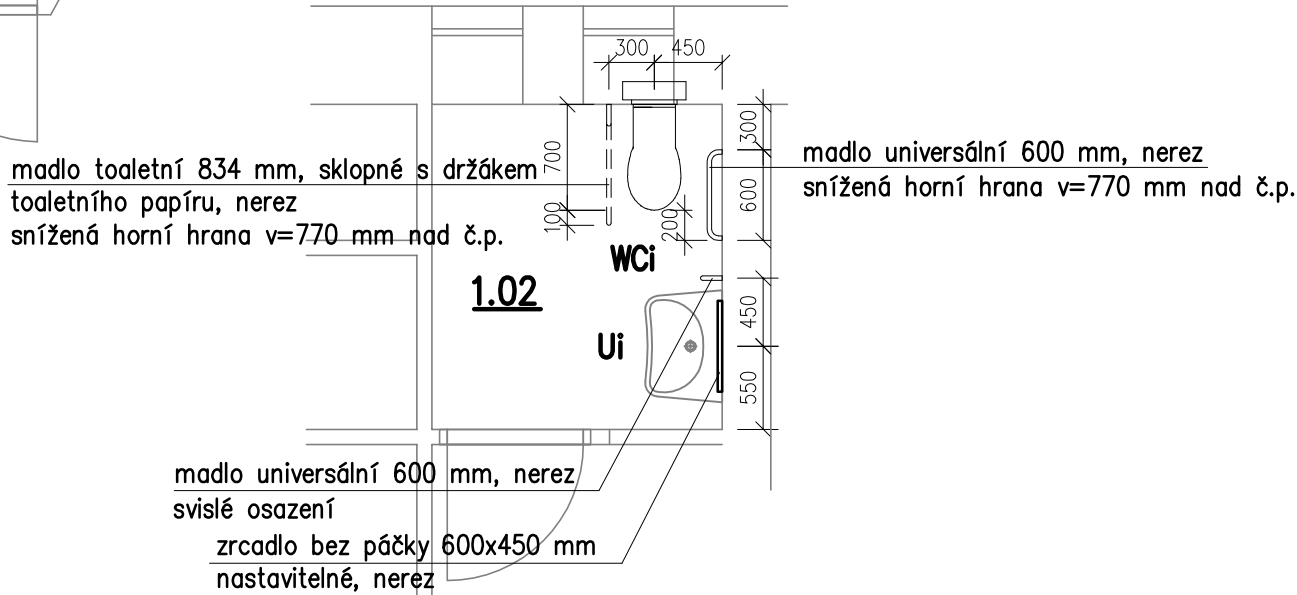


Tabulka místností 1.NP				
Číslo	Název	Plocha [m²]	Strop	Výška [m]
1.01	WC MUŽI	5,62	SDK v=2700 mm	3,08
1.02	WC TP	4,13	SDK v=2700 mm	3,08
1.03	CHODBA I	10,26	SDK v=2700 mm	3,08
1.04	KOUPELNA + WC ŽENY	6,27	SDK v=2700 mm	3,08
1.05	KOUPELNA + WC MUŽI	8,49	SDK v=2700 mm	3,08
1.06	ÚKLIDOVÁ KOMORA	4	SDK v=2700 mm	3,08
1.07	CHODBA II	10,21	SDK v=2700 mm	3,08
1.08	ŠATNA	9,2	SDK v=2700 mm	3,08
1.09	ÚKLIDOVÁ KOMORA	2,83	SDK v=2700 mm	3,08
1.10	CHODBA III	4,06	SDK v=2700 mm	3,08

Celková plocha [m²]: 65,06

Tabulka místností oprava				
Číslo	Název	Plocha [m²]	Strop	Výška [m]
1.11	CHODBA	3,66	OMITKA VÁPENNÁ ŠTUKOVÁ	3,08

Celková plocha [m²]: 3,66



LEGENDA :

- přípojevací a odpadní potrubí kanalizační PP-HT
- svodné potrubí kanalizační PVC-KG
- stáv. svodná kanalizace pravděpodobně z KT
- stáv. odpadní kanalizace z LT
- studená voda – potrubí PPR S 3,2 (PN 16)
- teplá voda – potrubí PPR třívrstvé s vnitřní vrstvou čedičových vláken (PN 16)
- cirkulace – potrubí PPR třívrstvé s vnitřní vrstvou čedičových vláken (PN 16)
- stáv. potrubí studené vody
- stáv. potrubí teplé vody
- stáv. potrubí cirkulace

- Kx odpady splaškové kanalizace
- Vx stoupačky vody
- průběžné potrubí
- klesající potrubí
- stoupající potrubí
- stoupající potrubí ukončené zátkou
- potrubí ukončené přívzdušňovacím ventilem
- KKv kulový kohout s vypouštěním
- KK kulový kohout

navrhil:		HIP :									
Ing. M. Pelikánová		Ing. Karel DRAHOKOUPIL projektová kancelář Botanická 256, Dalovice u Karlových Varů		Ing. Michaela PELIKÁNOVÁ projektová kancelář Botanická 256, Dalovice u Karlových Varů tel. 604 207 652							
Kraj:	KARLOVARSKÝ										
Obec:	Karlovy Vary										
Investor:	ZŠ a SŠ Vančurova 83/2,		Karlovy Vary		Autorizace:						
Datum:	Stupeň:	Zakázkové číslo:									
10/2021	DPS	40–P–21									
Stavební úpravy části objektu školy ZŠ Závodu míru 339, Karlovy Vary – Stará Role <b>D1.4 ZDRAVOTNĚ TECHNICKÉ INSTALACE</b>											
Příloha:			Měřítko:	Formát:	Číslo přílohy:						
Pádorys 1.NP			1:50	6x A4	D1.4.2						